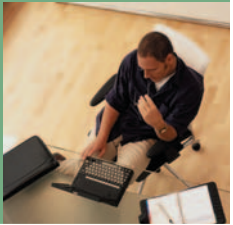




imageRUNNER™ 1310/1210





La imageRUNNER™ 1310/1210

Una Pequeña Inversión de Negocios Que Proporciona Rendimiento Inmediato

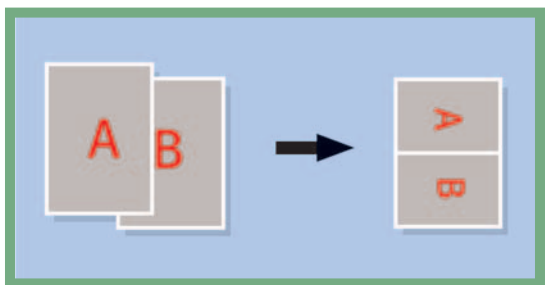
La imageRUNNER 1310/1210 de Canon es la solución perfecta para oficinas en el hogar, pequeños negocios y grupos de trabajo corporativos, ya que proporciona todas las herramientas que le ayudan a obtener el mejor desempeño. La imageRUNNER 1310/1210 combina el copiado digital de calidad láser y la impresión productiva—todo en la comodidad de su escritorio. Al igual que sus antecesoras imageRUNNER, la imageRUNNER 1310/1210 brinda la misma confiabilidad, facilidad de uso excepcional y los altos niveles de calidad de imagen que usted espera de Canon.

Facilidad de uso excepcional—experimente el poder y la conveniencia de la imageRUNNER 1310/1210.

La imageRUNNER 1310/1210 compacta es una solución multifuncional digital de fácil uso que brinda la elogiada calidad de imagen Canon—con resolución mejorada de 1200 x 600 ppp para el copiado—y confiabilidad excepcional con una velocidad de 13 páginas por minuto.

A través de su tecnología digital inherente, la imageRUNNER 1310/1210 puede automatizar todo el procesamiento de imagen de los documentos. Con la función Scan-Once-Print-Many (Escanee Una Vez, Imprima Muchas), los originales son escaneados una vez, convertidos a imágenes digitales, y luego, reproducidos en un total de hasta 99 juegos. Copy Reservation (Reservación de Copiado) le permite escanear originales aun cuando la máquina está imprimiendo otro trabajo.

Los procedimientos de sus negocios pueden simplificarse aun más con la Combinación de Imagen 2 en 1 y la Compaginación Electrónica. Con el Modo Zoom, usted puede reducir o ampliar imágenes fácilmente desde 50% a 200%, en incrementos de uno por ciento.



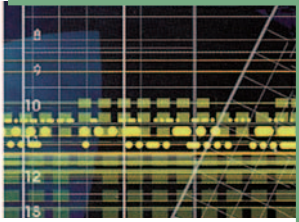
Combinación de Imagen 2 en 1



Compaginación Electrónica

copy

print



Eficiencia en el manejo de documentos—que brinda todas las herramientas apropiadas para cada trabajo.

La imageRUNNER 1310/1210 aumentará su eficiencia en cada tarea, desde la más sencilla hasta la más compleja. La imageRUNNER 1310/1210 viene equipada con un vidrio de copiado fijo, que permite el copiado de originales hasta tamaño legal, como también de objetos tridimensionales.

Para una productividad ininterrumpida, posee un casete de papel para 500 hojas ajustable por el usuario, que aloja papel de tamaño carta y legal, y un Alimentador Manual Múltiple para 100 hojas que le permite utilizar diversos materiales de impresión. Una Bandeja de Salida parcialmente interna le ahorra espacio y organiza perfectamente sus impresiones para una rápida distribución. La eficiencia del operador aumenta a través de un panel de interfase de usuario con diseño intuitivo, de manera que usted puede programar cada trabajo con facilidad.

Características de impresión productivas—lo importante no es la productividad del dispositivo, sino los resultados.

El liderazgo mundial de Canon en la tecnología del mecanismo de impresora láser ha fijado los estándares de la industria en la entrega de documentos con la calidad de nivel profesional requerida por los negocios. Además, con el soporte de resolución de impresión mejorada de 2400 x 600 ppp, usted no recibirá menos de la imageRUNNER 1310/1210.

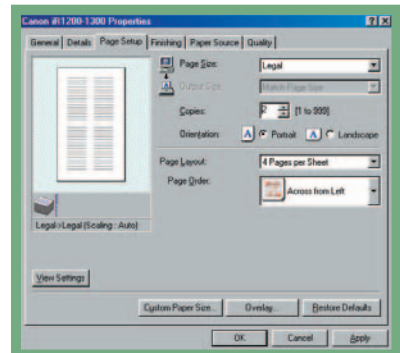
Como estándar, la imageRUNNER 1310/1210 brinda capacidades de impresión dedicadas a través del Puerto Paralelo o USB. Para máxima facilidad de uso y rápido desempeño, la imageRUNNER 1310/1210 incorpora la Tecnología de Impresión Avanzada de Canon (CAPT). A través del beneficio adicional de una opción en red, la imageRUNNER 1310/1210 puede satisfacer las necesidades en aumento de las pequeñas oficinas, como una impresora compartida en red. Además, NetSpot® y NetSpot Console de Canon brindan una fácil instalación del dispositivo, fácil manejo y control en su red.



Casete de Papel



Bandeja de Salida



Manejador de Impresora CAPT



imageRUNNER™ 1310/1210

Especificaciones de la imageRUNNER 1310/1210

Tipo:	Sistema de Procesamiento de Imagen Multifuncional Digital
Sist. de Procesamiento de Imagen:	Transferencia Electroestática Indirecta
Sistema de Revelado:	Proyección de Tóner Monocomponente Seco
Sistema de Fijación:	Sistema de Fusión RAPID
Tamaño Máx. del Original:	LGL
Servidor de Imagen:	16MB Estándar (Máx.)
Máx. Reservación de Copiado:	Sin límite (Hasta la Capacidad de la Memoria)
Resolución de Escaneo:	600 ppp x 600 ppp
Resolución del Mecanismo:	600 ppp x 600 ppp
Resolución Interpolada:	1200 ppp x 600 ppp (Copiado) 2400 ppp x 600 ppp (Impresión)
Medios Tonos:	256 Gradaciones de Gris
Capacidad del Papel:	Casete de Papel 1 x 500 hojas Alimentador Manual Múltiple 1 x 100 hojas (600 Hojas Máx.)
Pesos Aceptables de Papel:	
Casete:	64-80 g/m ² (Bond de 17-20 lb)
Alim. Manual Múltiple:	56-128 g/m ² (Bond de 15-32 lb)
Duplexado:	N/D
Ampliación:	50% a 200% (En Incrementos de 1%)
Ampliación/Reducción	
Prefijada:	50, 64, 78, 129, 200% (iR1310) 50,70,81,86,115,141,200% (iR1210)
Vel. de Copiado de Páginas Múltiples:	13 cpm (LTR), 12 cpm (A4)
Tiempo de Primera Copia:	13 Segundos o Menos (Desde el Vidrio de Copiado)
Tiempo de Calentamiento:	4.5 Segundos (Desde la Act. de la Energía) / 1 Segundo (Desde el Modo de Ahorro de Energía)
Copias Múltiples:	1 a 99
Control de Exposición:	Automático o Manual (9 Niveles)
Dimensiones (An. x Pr. x AL):	12 7/8" x 18 3/4" x 17 3/8" (327mm x 475mm x 442mm)
Peso:	1310: 48.3 lb (21.9kg)
Fuente de Energía:	120V/60Hz, 3.8A (iR1310) 230V/50Hz, 1.9A (iR1210)

Tambor:	OPC (Rendimiento Estimado: 24,000 Copias)
Tóner:	Rendimiento Estimado: Aprox. 5,300 Imágenes

ACCESORIOS

Tecnología de Impresión Avanzada de Canon (CAPT)

Método de Impresión:	Tecnología de Impresión Avanzada de Canon (CAPT)
Memoria:	2MB
Conectores de I/F:	Paralelo Bidireccional IEEE 1284, USB 2.0, Velocidad Total (12 Mbps)
Otras Características:	Soporta NetSpot 3.3.2 Soporta NetSpot Console 2.30 Soporta Remote Diagnosis Server 1.21

Servidor de Impresión AXIS 1610 (Opcional)

CPU:	Controlador RISC 100MHz de 32 bit
Memoria (RAM):	2MB DRAM
Memoria (ROM):	1MB (Flash™)
Sistemas Soportados:	Windows® 95/98/Me/2000/XP Windows NT® 4.0
Protocolos de Impresión:	Windows: TCP/IP, NetBIOS/ NetBEUI
Protocolos de Administración:	
NetWare:®	IPX
Windows:	NetBIOS/NetBEUI o TCP/IP, WINS
TCP/IP:	FTP, BOOTP, ARP, RARP, DHCP, ICMP, IGMP, IP, TCP, UDP, HTTP, SNMP, TFTP
Administración de Red:	Compatible con SNMP-MIB II (En UDP/IP); Se Incluye Impresora MIB, CANON-MIB, y AXIS MIB
Conexión Lógica:	IEEE 802.2, IEEE 802.3, SNAP y Ethernet II (Uso Simultáneo de Tipos de Tramas)

Impresora Paralela:	Un Puerto Paralelo de Alta Velocidad Compatible con IEEE 1284, Conector Centronics de 36 Clavijas, Desempeño Sostenido de 800 Kbytes/s (100Base-TX) y 600 Kbytes/s (10Base-T), Acepta ECP
Consumo de Energía:	200 mA (Máx.), 12V (Desde la Fuente de Energía Externa)
Peso:	0.22 lb (0.099 kg)
Dimensiones (Al. x An. x Pr.):	7/8" x 2 3/8" x 4 7/8" (24mm x 61mm x 121mm)
Otros Accesorios:	Casete LTR/LGL (500 Hojas) Gabinete

Como Socio de ENERGY STAR®, Canon U.S.A., Inc. ha determinado que estos productos cumplen con las directrices de ENERGY STAR® para eficiencia de energía. ENERGY STAR y la certificación ENERGY STAR son marcas registradas estadounidenses. Flash es una marca de fábrica de Macromedia, Inc. Windows y Windows NT son marcas registradas de Microsoft Corporation en los Estados Unidos y/o en otros países. NetWare es una marca registrada de Novell, Inc. en los Estados Unidos y en otros países. Canon y NetSpot son marcas registradas, e IMAGERUNNER, UHQ, RAPID Fusing System, Canon Know How y el logo GENUINE son marcas de fábrica de Canon Inc. IMAGEANYWARE es una marca de servicio de Canon U.S.A., Inc. Todos los demás términos y nombres de productos pueden ser marcas de fábrica o marcas registradas de sus respectivos propietarios, y se encuentran reconocidas aquí.

Las especificaciones están sujetas a cambios sin previo aviso.

Canon KNOW HOW™

www.canonlatinamerica.com
Canon Latin America, Inc.
703 Waterford Way, Suite 400
Miami, FL 33126 USA

